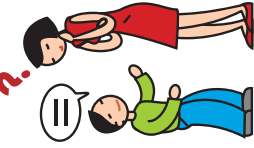


So können sich Autismus-Spektrum-Störungen im Alltag zeigen.



Schwierigkeiten, Andere zu verstehen und sich verständlich zu machen



Wörter, Sätze oder Fragen sofort oder auch verspätet wiederholen (in der Fachsprache «Echolalie»)



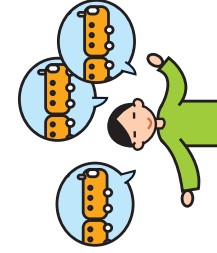
Teilnahmslos wirken, obwohl eventuell zugehört wird



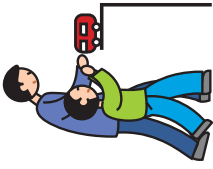
In für das Umfeld unpassenden Momenten lachen



Blickkontakt vermeiden (um z.B. die Konzentration aufs Hören zu fokussieren oder weil viele andere Details wahrgenommen werden)



Sehr lange über das Spezialinteresse reden und nicht merken, wann es genug ist



Benützen der Hand eines Erwachsenen, um eine Tätigkeit auszuführen



Schwierigkeiten, soziale Regeln und ungeschriebene Gesetze zu verstehen



Phantasiespiele nicht möglich oder schwierig



Nicht wissen, wie man an Spielen mit anderen Kindern teilnehmen kann



Unerwartete und unangekündigte Planänderungen können eine grosse Belastung sein



Spezielle, oft repetitive Bewegungen können helfen, Stress abzubauen



Gegenstände können faszinieren und anders als erwartet gebraucht werden



Übersensibilitäten auf Geräusche, Gerüche, Licht etc. können sehr belastend sein und Stress auslösen

Bei einer Person mit Autismus können sich mehrere dieser Eigenschaften zeigen; jeder Mensch ist jedoch anders. Zu wissen, dass diese Besonderheiten ihren Alltag beeinflussen, kann uns helfen, ihr Verhalten richtig zu interpretieren und bewusst und aufmerksam mit ihnen in Kontakt zu treten.



Centre de ressources autisme Ile-de-France - www.craif.org

autismus deutsche schweiz
Verein für Angehörige, Betroffene und Fachleute • www.autismus.ch



So können sich Autismus-Spektrum-Störungen im Alltag zeigen.



Schwierigkeiten, Andere zu verstehen und sich verständlich zu machen



Wörter, Sätze oder Fragen sofort oder auch verspätet wiederholen (in der Fachsprache «Echolalie»)



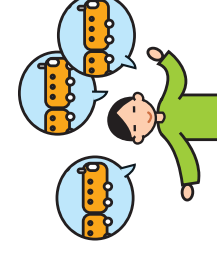
Teilnahmslos wirken, obwohl eventuell zugehört wird



In für das Umfeld unpassenden Momenten lachen



Blickkontakt vermeiden (um z.B. die Konzentration aufs Hören zu fokussieren oder weil viele andere Details wahrgenommen werden)



Sehr lange über das Spezialinteresse reden und nicht merken, wann es genug ist



Benützen der Hand eines Erwachsenen, um eine Tätigkeit auszuführen



Schwierigkeiten, soziale Regeln und ungeschriebene Gesetze zu verstehen



Phantasiespiele nicht möglich oder schwierig



Nicht wissen, wie man an Spielen mit anderen Kindern teilnehmen kann



Unerwartete und unangekündigte Planänderungen können eine grosse Belastung sein



Spezielle, oft repetitive Bewegungen können helfen, Stress abzubauen



Gegenstände können faszinieren und anders als erwartet gebraucht werden



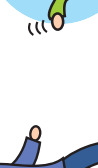
Übersensibilitäten auf Geräusche, Gerüche, Licht etc. können sehr belastend sein und Stress auslösen

Bei einer Person mit Autismus können sich mehrere dieser Eigenschaften zeigen; jeder Mensch ist jedoch anders. Zu wissen, dass diese Besonderheiten ihren Alltag beeinflussen, kann uns helfen, ihr Verhalten richtig zu interpretieren und bewusst und aufmerksam mit ihnen in Kontakt zu treten.



Centre de ressources autisme Ile-de-France - www.craif.org

autismus deutsche schweiz
Verein für Angehörige, Betroffene und Fachleute • www.autismus.ch



Spezielle, oft repetitive Bewegungen können helfen, Stress abzubauen



Gegenstände können faszinieren und anders als erwartet gebraucht werden



Übersensibilitäten auf Geräusche, Gerüche, Licht etc. können sehr belastend sein und Stress auslösen

Bei einer Person mit Autismus können sich mehrere dieser Eigenschaften zeigen; jeder Mensch ist jedoch anders. Zu wissen, dass diese Besonderheiten ihren Alltag beeinflussen, kann uns helfen, ihr Verhalten richtig zu interpretieren und bewusst und aufmerksam mit ihnen in Kontakt zu treten.



Centre de ressources autisme Ile-de-France - www.craif.org

autismus deutsche schweiz
Verein für Angehörige, Betroffene und Fachleute • www.autismus.ch