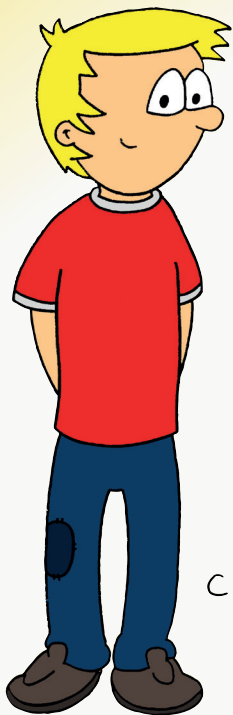


Was ist Autismus und wie kann mit den Besonderheiten von Menschen mit Autismus umgegangen werden?

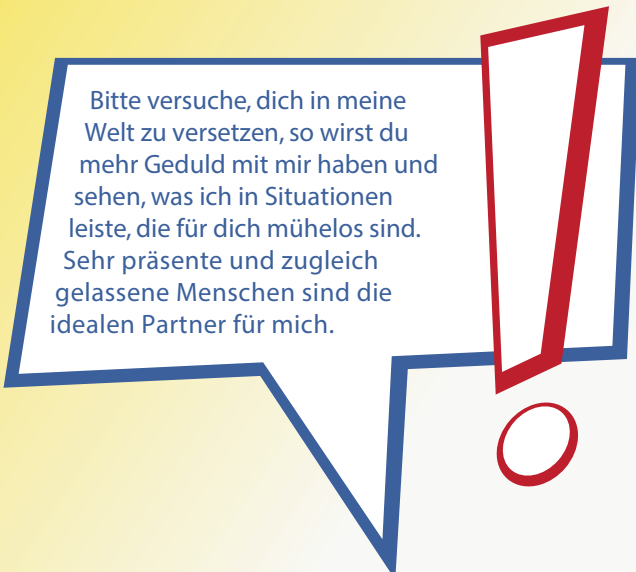


CARL



autismus schweiz
autisme suisse
autismo svizzera

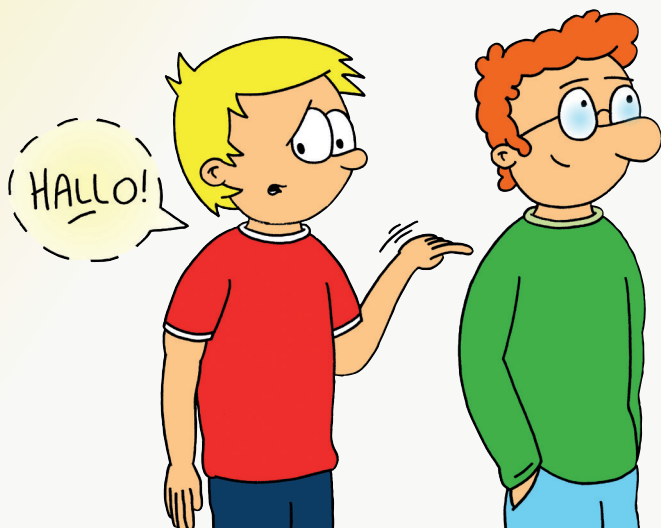
Autismus ist eine tiefgreifende Entwicklungsstörung. Ihre Symptome werden vor allem im sozialen Umgang mit Mitmenschen, in der Kommunikation und in sich stets wiederholenden Handlungen deutlich. Menschen mit Autismus nehmen die Welt anders wahr – der Alltag ist für sie oft sehr anstrengend und frustrierend.

A blue speech bubble with a red exclamation mark. The speech bubble is white with a blue border and a tail pointing towards the bottom left. The exclamation mark is red and positioned to the right of the text.

Bitte versuche, dich in meine Welt zu versetzen, so wirst du mehr Geduld mit mir haben und sehen, was ich in Situationen leiste, die für dich mühelos sind. Sehr präzise und zugleich gelassene Menschen sind die idealen Partner für mich.

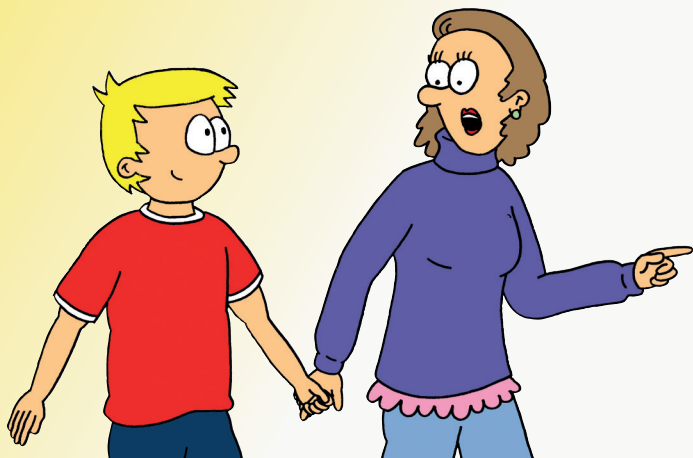
Menschen mit einer Autismus-Spektrum-Störung scheinen oft abwesend und unaufmerksam zu sein.

Schenk mir Aufmerksamkeit und dreh mir nicht den Rücken zu. Sprich langsam und in einfachen, präzisen Sätzen mit mir.



Menschen mit einer Autismus-Spektrum-Störung können Gesten und Mimik schlecht oder gar nicht deuten.

Erkläre mir genau, was du willst.
Sag mir klar, was ich machen soll.



Oft fehlt ihnen die Initiative, selber etwas anzupacken.

Hab Spass mit mir,

versuche mich zu motivieren

und genieße die Zeit mit mir.



Veränderungen im Umfeld und in der Umwelt erregen sie stark. Dann sind Orientierung und klare Ankündigungen wichtig.

Unerwartete Ereignisse und Überraschungen sind nicht gut für mich. Bitte sag mir, was passieren wird, wer kommt oder wie lange etwas dauert. Diese Strukturierungen helfen mir sehr.



Kinder mit Autismus haben Mühe zu spielen und zeigen wenig Interesse an anderen Kindern. Ihnen fehlt das Verständnis für Abläufe in einer Gruppe.

Ich möchte gerne mit anderen Kindern spielen, aber manchmal weiss ich nicht wie. Ich brauche Orientierung und Hilfe. Versuche auch zu erreichen, dass andere Kinder mich nicht zurückweisen.



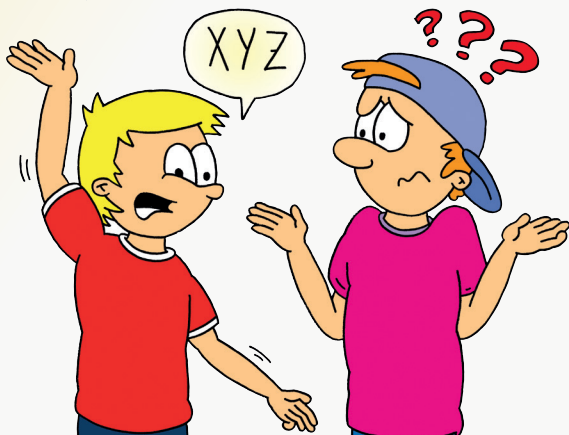
Kinder mit einer ASS entwickeln oft Stereotypien – sie drehen zum Beispiel an Rädern, reihen Gegenstände aneinander oder wedeln mit Papier.

Wenn du merkst, dass ich Stereotypien habe oder aufgeregt bin, bitte komme zu mir und sage mir, was ich machen kann. Biete mir Alternativen an.



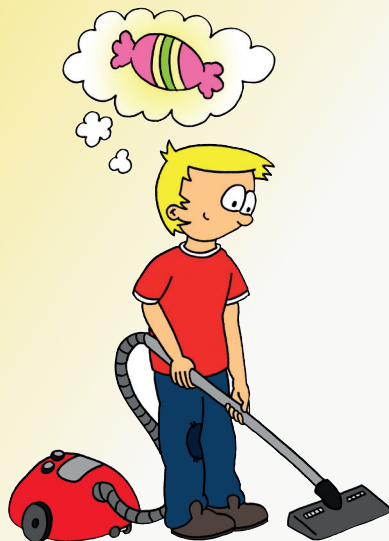
Weil Menschen mit ASS Informationen in Einzelteile aufspalten, brauchen sie viel länger, um etwas zu erfassen. Über- und Unterempfindlichkeiten auf Licht, Geräusche, Gerüche oder Berührungen kommen häufig vor.

Habe Geduld mit mir, ich habe Schwierigkeiten, auf etwas sofort zu antworten und Wünsche und Bedürfnisse auszudrücken. Wutanfälle haben immer einen Grund. Bitte versuche, die Ursache zu finden und mir zu helfen.



Wie alle Personen kann man auch Menschen mit einer ASS positiv motivieren.

Anerkennung, Belohnungen und Lob sind sehr wichtig für mich. Spare nicht damit!



Vielen Dank, dass ihr mich akzeptiert, wie ich bin und meine Eigenarten respektiert und mir helft, meine Fähigkeiten weiter zu entwickeln.





autismus schweiz
autisme suisse
autismo svizzera

Mit freundlicher Unterstützung von Autismus Hamburg:



Bilder: Moritz Lieberknecht, Hamburg

Text: Regula Buehler, autismus schweiz